



Fachjournal für Speis & Trank, Fremdenverkehr, Zittauer Reklame und Geschichte

Hauptmann Golz, die Fleischer und die Kultur

Willkommen in der Fleischerbastei, einem der Wahrzeichen der Stadt Zittau. Mit der Blumenuhr gehört das geschichtsträchtige Gebäude zu den beliebtesten Fotomotiven der Stadt. Als markanter Teil der Stadtbefestigung entstand die historische Wehranlage zwischen 1255 und 1277 mit einer zehn Meter hohen Stadtmauer und überdachtem Wehrgang. Um die Mauer zog sich ein 15 Meter breiter Streifen, der durch eine kleine Stadtmauer, die erst von 1513 bis 1535 erbaut, erweitert wurde. Diese diente dazu, die Feinde, welche die kleine Mauer überwunden hatten, festzuhalten.

Der kaiserliche Commandant in Zittau Golz ließ sich 1633 „ein absonderliches Haus mit bequemen Zimmern, Kellern und Ställen im böhmischen Zwinger erbauen“ um vor der Pest gesichert zu sein. Der Name Fleischerbastei verweist darauf, dass die in der Nähe wohnenden Zünfte, einen Abschnitt der Mauer zu schützen hatten.

1661 wurde die Bastei mit Ziegeln belegt, 1677 renoviert und erst 1691 wurde das

achteckige Turmzimmer mit fünf großen Fenstern erbaut. Dieses Zimmer diente zu Versammlungen oder zu Treffen von Gesellschaften. Das Dach der Fleischerbastei wurde 1709 für die Funktion eines Schüttdodens zur Lagerung von Korn verstärkt. Mehrfach diente die Fleischerbastei, wie auch andere Bauten in Zittau, als Lazarett für verwundete Soldaten (1813-1836).

Die Fleischerbastei diente zwischen 1842 bis 1926 als Wohnung und Arbeitsraum für den Stadtgärtner. In der Parkanlage mit Brunnen entstand 1907 die Blumenuhr. Die rund 5.000 Blüten zeigen sich farblich in Abhängigkeit von der Jahreszeit. Zu jeder vollen Stunde spielt ein Meißener Porzellanglockenspiel, das 1965/66 von Zittauer Handwerkern gestiftet wurde, verschiedene Melodien.

Nach der Sanierung in den 1990er Jahren entstanden ein Restaurant und vier Wohnungen in dem denkmalgeschützten Gebäude.

Für Wind..Weher

breiten Ihnen
ausreichenden Schutz
unsere gut trockbaren
**imprägn.Mäntel
Gummimäntel
Lodenmäntel**

Windjacken
aus Garanti- und
imprägnierten Stoffen

Überanzüge
für Motorradfahrer

Alle Größen
Alle Farben
Alle Qualitäten
zu allerbesten Preisen
in größter Auswahl
stets vorrätig

Kirst & Bartsch
Spezialhaus für moderne Herren- und Knabenkleidung
Zittau, Innere Weberstraße 31 (Tucher)

SEIT 1997

KULTUR

Bierkneipe & Speiselokal

**Getränkekarte
Seite 3, 6 bis 9**

**Speisekarte
Seite 4 und 5**

**KRAFTFAHRER
TANKT**
AUS DEM
DOBI-TANK

KAISER-WILHELM-PLATZ

DOBI-SPEZIAL-BENZOLMISCHUNG ★ DOBI-NORMAL-LEICHTBENZIN



Die Fleischerbastei mit Blumenuhr 1910.

Hütters Hotel
WINTERGARTEN
Am ersten und zweiten Feiertag
(Anfang 7 Uhr):
TISCHKONZERT
Besonders gewählte Speise- und
Weinkarte • Waldmeisterbowle
Hochachtungsvoll Familie R. Hütter



Billige Preise · Gute Ware



finden Sie stets bei uns
Hausschuhe, Sandalen, Pantoffel, Leinen- und Segeltuch-
Artikel, Kinderstiefel in größter Auswahl

Rauchs Schuhhaus

Zittau / Bautzner Straße 1.

Gegründet
1882

Trikot-Unterwäsche

für Damen, Herrey, Kinder Selden- u. Florstrümpfe Wollstrümpfe Socken Handschuhe Aermelwesten Schwitzer Schwitzeranzüge Schlaf- und Reisedecken	Baby-Bekleidung Damenjacken Blusensehner Jumper Strickkleider Herrenartikel Sport-Bekleidung
--	--

in großer Auswahl zu niedrigen Preisen.

Carl Sauppe, Zittau
Reichenbergstr. 25
Specialhaus für Wollwaren

DER NEUE TYP

Außen billig und voll Raste

PHANOMEN

ist Extraklasse

VERLANGEN SIE UNVEREINBLIKKE VORFÜRBEREITUNG
FERNR. 2266

COLUMBIA-PLATTEN

sind erhältlich im

ODEON-MUSIK-HAUS

Inh.: Robert Genzkow, Zittau, Bautzner Straße 13.



Im Jahre 2007 übernahm der Zittauer Thorsten Egg-Selonny das Gebäude, weil sein Pub auf der Zittauer Neustadt sich als zu klein erwiesen hatte. Am 30. März 2007 eröffnete er die KULTUHR in der Fleischerbastei und entwickelte sie in den kommenden Jahren zu einem der beliebtesten Lokale in Zittau.

Die KULTUHR erwartet ihre Gäste mit sieben frischen Bieren vom Fass, bietet täglich Mittagstisch ab 11.30 Uhr mit einem günstigen Tagesgericht und ist bekannt für ihr rustikales Ambiente und ihren besonderen Wirt. Die Küche ist traditionell, bodenständig und regional. Der Gastraum bietet 36 Plätze, der Saal im Keller für Gesellschaften aller Art noch einmal so viele. Im Biergarten finden 60 Gäste Platz.

Offne-
sonntage!

.. und abends in der
„LIBELLE“

Das große Festprogramm um 20 Uhr

Nachmittags: Fremden- und
Familienvorstellung

Tischbestellungen unter
Fernruf 2784 erbeten.

Bier vom Faß

Radeberger Pilsner	0,3 l	2,90 €
Radeberger Pilsner	0,5 l	4,60 €
St. Marienthaler Kloster dunkel	0,3 l	2,90 €
St. Marienthaler Kloster dunkel	0,5 l	4,60 €
Kilkenny	0,3 l	3,60 €
Kilkenny	0,5 l	5,90 €
Guinness	0,3 l	3,60 €
Guinness	0,5 l	5,90 €
Murphy's Irish Red Beer	0,3 l	3,60 €
Murphy's Irish Red Beer	0,5 l	5,90 €
Erdinger Urweisse	0,3 l	2,90 €
Erdinger Urweisse	0,5 l	4,60 €

Flaschenbiere & Mixe

Jever	0,5 l	4,60 €
Erdinger Brauhaus hell	0,5 l	4,60 €
Hövels Original	0,5 l	4,60 €
Erdinger Hefe dunkel	0,5 l	4,60 €
Erdinger kristallklar	0,5 l	4,60 €
Erdinger alkoholfrei	0,5 l	4,60 €
Erdinger alkoholfrei Grapefruit	0,33 l	3,10 €
Radeberger alkoholfrei	0,33 l	3,10 €
Schöffelhofer Grapefruit	0,33 l	3,10 €
Cola (1,3,9), Bananen-,	0,33 l	3,20 €
Kirsch-Weizen	0,5 l	5,20 €
u.ä. abartige Weizenmixe		
Bulmers britischer Cider	0,5 l	6,20 €

Rüchenge Getränke

Pott Kaffee	4,00 €
Latte Macchiato	4,50 €
Latte Vanille 2 cl Vanillesirup (1)	4,80 €
Latte Amaretto 2 cl Amarettosirup ohne Alkohol (1)	4,80 €
Grog mit 4 cl Rum	6,90 €
Irish Coffee Kaffee mit 2 cl Irish Whiskey und Sahne	7,90 €
Cappuccino	3,80 €
Heiße Schokolade mit Sahnehäubchen	4,20 €



Alkoholfreie Getränke

Vita Cola (1,3,9)	0,2 l	2,20 €
Vita Orange (1,3)	0,2 l	2,20 €
Vita Zitrone (3)	0,2 l	2,20 €
Selters Wasser Original	0,25 l	2,10 €
Selters Wasser Original Medium	0,75 l	6,50 €
Ginger Ale	0,25 l	2,20 €
Bitter Lemon (10)	0,25 l	2,20 €
Orangensaft	0,25 l	2,20 €
Apfelsaft	0,2 l	2,20 €
Kirschsafte	0,2 l	2,20 €
Bananensaft	0,2 l	2,00 €
Multivitaminsaft	0,2 l	2,20 €
Pflaumensaft	0,2 l	2,20 €
Tomatensaft	0,2 l	2,20 €

Pianos
 In allen Preislagen
 nur auserlesene Qualitäten
M. Donath Piano-Fabrik
 erste Verretungen
 Zittau Lessingstraße 26

Salate

Tomaten-Mozzarella-Teller	7,70 €
Kleiner gemischter Salat	7,70 €
Große bunte Salatvariationen	
- mit gebratenem Doradenfilet	17,90 €
- mit Backhähnchenstreifen in Kürbiskernpanade	17,90 €
- mit Steakstreifen vom Rind	19,90 €
- mit gebratenen Ravioli und Parmesan	17,90 €

Zu allen Salaten reichen wir Kräuterbutter-Baguette.



Die Blumenuhr im Jahre 1912.

Suppen/Vorspeisen

Schüssel Soljanka mit Toast	7,50 €
Klare Knoblauchsuppe mit Schinken, Käse und Croutons	6,50 €
Leckeres Würzfleisch mit Käse überbacken und Toast	7,00 €
Rinder-Carpaccio mit Rucola und frisch gehobeltem Parmesan	15,20 €

Nudeliges

Zweierlei Ravioli mit gebratenem Gemüse und Parmesan	16,20 €
Scharfe Spaghetti Aglio Olio mit Peperoni und frischem Parmesan	14,90 €
Spaghetti mit gebratenem Doradenfilet und Gemüse	18,90 €
Spaghetti mit hausgemachtem Pesto und frischem Parmesan	14,50 €

Für unsere Kleinen

Paniertes Schnitzel mit Pommes	7,50 €
Frische Chicken Nuggets und Pommes	7,50 €
Butternudeln mit Jagdwurst und Käse	5,90 €



Speisen aus Topf und Pfanne

Feuriges Chili con Carne mit roten Bohnen, Mais und Toast	12,90 €	Hausmacher Sülze mit Zwiebeln, Remoulade und Bratkartoffeln	15,90 €
Steak „Sizilianer“ von der Schweinelachse mit geschmorten Paprika, Knoblauch und Spaghetti	18,50 €	Omelette mit Mozzarella und Tomate oder mit Rahmchampignons und Käse	14,90 €
Rib-Eye-Steak (ca. 300 g) mit Kräuterbutter, Speckbohnenbündchen und Bratkartoffeln	29,90 €	Omelette mit Würzfleisch und Käse überbacken	15,90 €
Knuspriges Schnitzel in Fassbutter gebraten mit Rahmchamignons und Salzkartoffeln	18,50 €	LPG nach Art des Hauses Bauernfrühstück mit Jagdwurst , Edamer und saurer Gurke	15,90 €
Feuriges Schnitzel nach Zigeuner-Art mit Pommes	19,50 €	VEB - vegetarische Variante des LPG mit saurer Gurke	14,90 €
Bastei-Spieß - Schweinefilet, Hähnchen, Zwiebeln und Paprika am Spieß mit Bratkartoffeln und scharfem Dip	21,50 €	Böhmischer Edamer paniert mit Remouladensoße und Pommes	16,90 €
Schweinesteak mit feinem Würzfleisch überbacken und Steakhouse-Pommes	22,50 €	Bratkartoffel-Bohnen-Pfanne Steakstreifen mit Bohnen und Bratkartoffeln durchgeschwenkt	14,90 €
Hähnchenbrustfilet mit Camembert überbacken dazu Süßkartoffelpommes	17,90 €	<h2>Dessert</h2>	
Deftiges Feuerfleisch mit hausgemachten Spätzle	16,90 €	Hausgemachtes Parfait je nach Angebot	7,50 €
Backhähnchenstreifen in Kürbiskernpanade auf warmem Kartoffel-Gurken-Salat	14,90 €	Mama Mia's Apfelstrudel mit Vanilleeis	7,50 €
Gegrillter Camembert mit scharfem Paprika-Zwiebelgemüse und Kräuter-Baguette, dazu Salat	14,90 €	lecker Quarkkeulchen mit Apfelmusparfait	7,50 €
Steak-Stulle „Axel“ Schweinesteak von der Lachse auf Brot in Senf mit Zwiebeln und saurer Gurke (pfft pfft)	14,50 €	Vanilleeis mit Kürbiskernöl (regional vom Hasenberg)	6,50 €
		<h2>Biersnaks</h2>	
		Eingelegter Camembert mit Zwiebeln und Brot	8,50 €
		Scheiterhaufen Käse mit Salzstangen	8,50 €



Offene Weine

Weißwein

Moriot Muskat	1/4 l	4,20 €
Gleiszeller Kloster	1/2 l	8,40 €
Liebfrauenberg (Pfalz), lieblich	1 l	16,00 €
Kerner	1/4 l	4,20 €
(Pfalz)	1/2 l	8,40 €
trocken	1 l	16,00 €
Riesling	1/4 l	4,20 €
(Pfalz)	1/2 l	8,40 €
halbtrocken	1 l	16,00 €
Grauer Burgunder	1/4 l	4,90 €
(Rheinhessen), trocken, kräftig, viel Stoff, wenig Säure	1/2 l	9,80 €
	1 l	18,00 €

Rotwein

Cabernet Sauvignon	1/4 l	4,20 €
trocken	1/2 l	8,40 €
	1 l	16,00 €
Dornfelder	1/4 l	4,20 €
(Pfalz)	1/2 l	8,40 €
lieblich	1 l	16,00 €
Dornfelder	1/4 l	4,20 €
(Pfalz)	1/2 l	8,40 €
halbtrocken	1 l	16,00 €
Dornfelder (Rheinhessen)	1/4 l	4,20 €
kräftiger, rubinroter Wein mit würziger Nuance, trocken	1/2 l	8,40 €
	1 l	16,00 €
Trollinger mit Lemberger	1/4 l	4,90 €
(Württemberg)	1/2 l	9,60 €
fein herb	1 l	18,00 €

Spirituosen

Gran Centenario Tequila	2/4 cl	2,50 €/5,00 €
Campari	2/4 cl	2,50 €/5,00 €
Bacardi	2/4 cl	2,50 €/5,00 €
Irish Mist	2/4 cl	2,50 €/5,00 €
Baileys	2/4 cl	2,50 €/5,00 €
Batida de Coco	2/4 cl	2,50 €/5,00 €
Ouzo	2/4 cl	2,50 €/5,00 €
Gordon Dry Gin	2/4 cl	2,50 €/5,00 €
Nordhäuser Doppelkorn	2/4 cl	2,50 €/5,00 €
Smirnoff Vodka	2/4 cl	2,50 €/5,00 €
Saurer Apfel	2/4 cl	2,50 €/5,00 €
Obstler	2/4 cl	2,50 €/5,00 €

Kräuter

Jägermeister	2/4 cl	2,50 €/5,00 €
Underberg	2 cl	2,50 €
Kümmerling	2 cl	2,50 €
Horscht Hausmarke (KultUhr's Bester :)	4 cl	4,00 €
Alter Zittauer	2/4 cl	2,50 €/5,00 €
Oybinbitter	2/4 cl	2,50 €/5,00 €
Radeberger Bitter	2/4 cl	2,50 €/5,00 €
Ramazzotti	2/4 cl	2,50 €/5,00 €
Becherovka	2/4 cl	2,50 €/5,00 €
Stichpimpulibock- forcelorum	2/4 cl	2,50 €/5,00 €

Weinbrände

Feiner Alter Wilthener	2/4 cl	3,00 €/6,00 €
Remy Martin	2/4 cl	3,00 €/6,00 €



Wermut & Sekt

Martini Bianco Wermut	0,2 l	5,20 €
Rotkäppchen Sekt halbtrocken	0,7 l	17,00 €
Piccolo	0,2 l	5,90 €
Rotkäppchen Sekt trocken	0,7 l	17,00 €

Mix & Longdrinks

Caipirinha Cachaça, Rohrzucker, Limetten (crushed ice)	7,80 €
Cuba Libre 4 cl Havana Rum, Limette, Cola	7,80 €
Aperol Spritz 4 cl Aperol, Prosecco, H ² O	7,80 €
HUGO Prosecco , Holunderblütensirup, Minze, Limette, H ² O mit Gas	7,80 €
Tequila Sunrise 4 cl Tequila, Zitronen-, Orangensaft, Grenadine	7,50 €
Campari-Orange 4 cl Campari	7,50 €
Gin Tonic 4 cl Gordons Gin	7,20 €
Mojito 4 cl Havana Rum, Rohrzucker, Limetten, Minze, crushed ice	7,80 €
Pina Colada	7,80 €

Mix alkoholfrei

Virgin Caipi Limette, Rohrzucker, Ginger Ale, crushed ice	6,50 €
HUGO alkoholfrei Ginger Ale, Holunderblütensirup, Minze, Limette, H ² O mit Gas	6,50 €
Virgin Colada	6,50 €

Die Mode verlangt



GEBRÜDER KRONER, Eos-Werke, Berlin-Danzig

Bestecke
 La Solinger
 in Alpaka, Ebenholz, Büffelhorn usw.
Kurt Lux
 Zittau, Handelshof

Strumpf-Anstricherei
 & Schwiger-Nermet
 Westler-Nermet
 Tritotr. Her zum Ausbessern
 stets vorrätig bei
Carl Sauppe

Große Auswahl!
Regenschirme
 Spazierstöcke, Pfeifen.
 Anfertigung - Reparatur
Gustav Bübier
 Rathausplatz.

Kurze Röcke
 aber dicke Beine
 und Krampfadern?
 Meine nahtlosen unsichtbar zu tragenden Gummistrümpfe machen das Bein schlank und glatt.
Sanitätshaus Burch, Zittau
 untere Bautzner Straße.

1 M. kostet bei mir ein neuer Gummireifen mit Aufziehen auf Sportwagen u. Seffler.



Whiskey



Irish Whiskey

Bushmiles	2/4 cl	3,00 €/6,00 €
Tullamore Dew	2/4 cl	3,00 €/6,00 €
Jameson	2/4 cl	3,00 €/6,00 €

Glenkinchie

10 Jahre, 43 % Vol., Lowlands, reines Aroma, sanft im Geschmack, ein wenig trocken

Scotch Whiskey

Dimple	2/4 cl	3,00 €/6,00 €
Glenfiddich	2/4 cl	3,00 €/6,00 €
Ballantines	2/4 cl	3,00 €/6,00 €

LAGAVULIN

16 Jahre, 43 % Vol., Insel Islay, schweres, kraftvolles Aroma, malzig-torfig im Geschmack

O B A N

14 Jahre, 43 % Vol., Western Highlands, anhaltend sanfter Geschmack, zartes Torfaroma



12 Jahre, 40 % Vol., Speyside, gehaltvoll, trocken im Aroma, malzig-rauchig abgerundet



TALISKER

10 Jahre, 45,8 % Vol., Insel Skye, ausgewogen, mit leicht süßem Aroma, kräftiges Bukett, erblüht auf der Zunge

Dalwhinnie

15 Jahre, 43 % Vol., Highlands, ausgewogen, ein Hauch von Heidekraut, leicht im Geschmack fruchtig süß im Aroma

Alle Sorten: 2 cl 5,50 € / 4 cl 10,00 €

Urlaub im Denkmal

Lust auf Urlaub in einer Wehranlage? Knarrende Stufen, dicke Festungsmauern und ein einzigartiger Ausblick in die historische Parkanlage sorgen für ein ganz besonderes Ambiente. Unsere beiden Nichtraucher-Ferienwohnungen „Fleischerbastei“ und „Glockenspiel“ haben jeweils eine Größe von 45 Quadratmetern auf zwei Etagen. Die Wohnungen sind für maximal zwei Erwachsene und ein Kind vorgesehen.

Die Ferienwohnungen verfügen über ein Doppelbett (180 x 200 Zentimeter) und eine Schlafcouch als Aufbettungsmöglichkeit. Im Einzelfall ist eine zweite Aufbettung nach Absprache möglich. Eine Holzterrasse verbindet den Wohn- mit dem Schlafbereich und dem Badezimmer. In den Wohnungen befinden sich Flachbildfernseher mit Digitalempfang, WLAN und offene Einbauküchen mit Kühlschrank, Elektroherd und Spüle. Die Bäder verfügen über eine Badewanne mit Handdusche. Ein separater Parkplatz für jede Ferienwohnung befindet sich direkt vor dem Gebäude. Mittagessen und Abendbrot kann im Restaurant zugebucht werden.



Die Wohnungen sind für Rollstuhlfahrer nicht erreichbar. Die Treppe ist für gehbehinderte Personen nicht geeignet. Haustiere sind nicht gestattet.

Preise ab 50 € pro Tag*, Aufbettung 10 € pro Tag, Endreinigung: 35€. *für die gesamte Wohnung pro Tag (nicht pro Person)

Erkunden Sie die Region bequem mit unseren **E-Bikes**. Wir vermieten jeweils ein Damen- und ein Herren-E-Bike.

Buchungen: Telefon 03583 / 70 04 79 (11 bis 14 und 17 bis 24 Uhr) oder jederzeit per E-Mail über www.fleischerbastei.de.

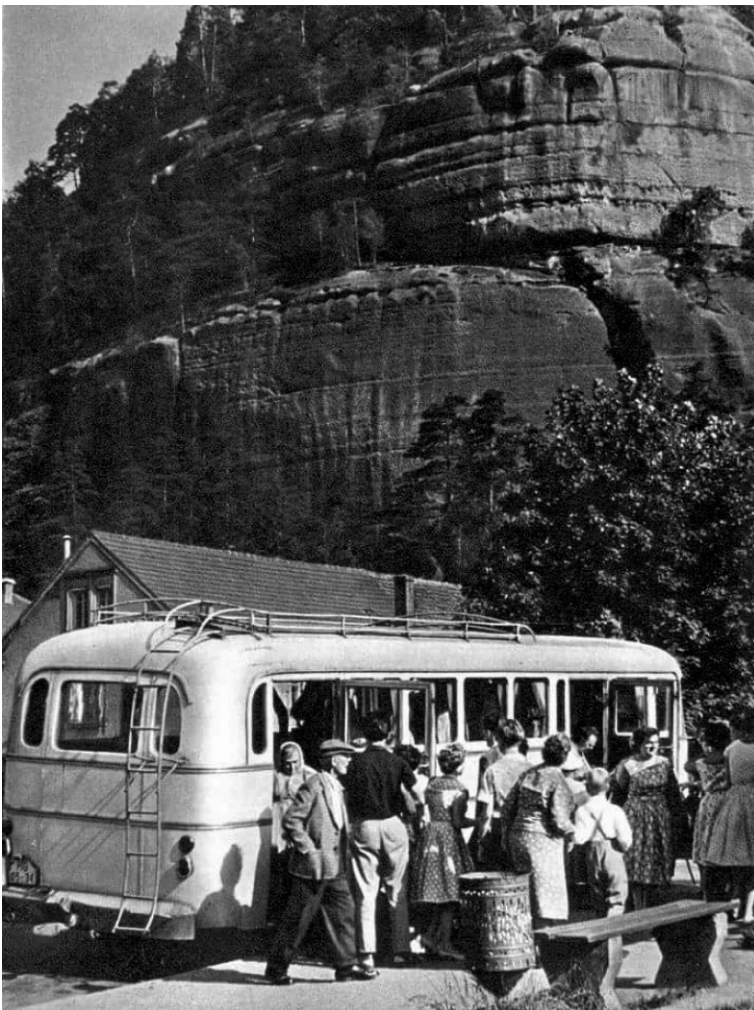


Auf in's Zittauer Gebirge!

Das Zittauer Gebirge ist ein landschaftliches Kleinod Sachsens. Im kleinsten Mittelgebirge Deutschlands sind alle Berge bezwingbar, zahlreiche Ski- und Wanderwege führen vorbei an großen Wiesen, durch schöne Wälder und zu fantastischen Sandsteinformationen.

Im Zittauer Gebirge entstanden im 19. Jahrhundert zahlreiche Kurhäuser, Ausflugslokale, Schwimmbäder und Fremdenzimmer. Ermutigt durch das steigende Interesse der Großstädter, auf dem Dorf und Lande neue Kräfte und Gesundheit zu finden, entwickelte sich der Fremdenverkehr rasant.

Seit 1890 verkehren die Züge der Schmalspurbahn zwischen der Stadt Zittau und den seit jeher beliebten Kurorten Jonsdorf und Oybin. Die Planungen für diese Strecke durch das Zittauer Gebirge reichen bis in das Jahr 1873 zurück.



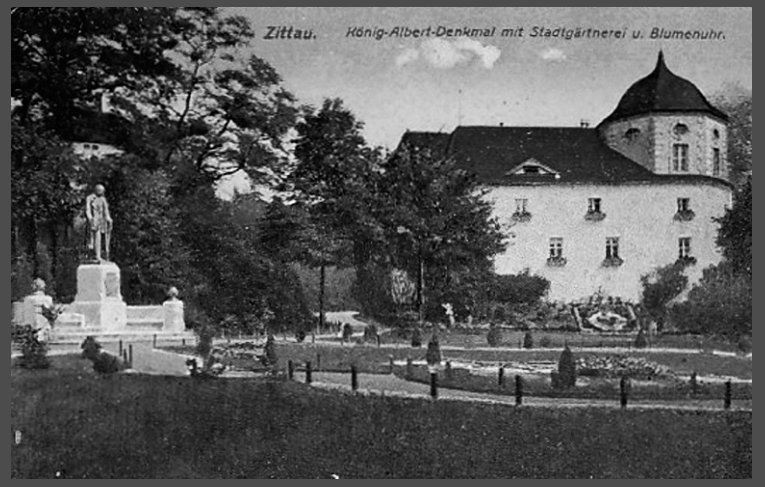
„Jeder Besucher kehrt erfreut und gekräftigt an Körper und Seele in die Heimat zurück“

1925 beschrieb Otto Eduard Schmidt das Lebensgefühl in der Stadt Zittau in seinem Reiseführer „Kursächsische Streifzüge“ so: „Während Bautzen streng kirchlich, würdig, etwas steif, gesellschaftlich anspruchsvoll, die Klassen- und Standesunterschiede eher betonend als ausgleichend zäh am Althergebrachten hielt, herrschte in Zittau eher ein fortschrittlicher Geist, Heiterkeit, gesellschaftliche Unbefangenheit und ein volkstümliches Sichgehenlassen nach der Formel: Leben und leben lassen“.

Die Fleischerbastei ist der ideale Ausgangspunkt für Tagesausflüge nach Görlitz, Bautzen, Breslau (Wroclaw), Prag und Reichenberg (Liberec).

Wer verdient den steinernen Sockel?

Eine Glosse von Johannis Turm



An der Stelle, wo der in Bronze gegossene König Albert von Sachsen mit geöffnetem Mantel, Helm und Degen staatsmännisch in den Park vor der Fleischerbastei geschaut hat, erinnert heute ein schmuckloser Sockel nebst Einfassung daran, dass der Sachsenkönig der Stadt Zittau einst ein Denkmal wert war. Im Jahre 1909 wurde die vom Dresdener Bildhauer Selbmann geschaffene überlebensgroße Figur in Anwesenheit zahlreicher Amts- und Würdenträger sowie von Offizieren des hiesigen Infanterie-Regimentes feierlich eingeweiht. Als die Hülle fiel, soll die Stadtkapelle die Sachsenhymne gespielt haben. Wann und unter welchen Umständen die Figur abhanden kam, ob der Monarch möglicherweise in Kriegszeiten eingeschmolzen wurde oder einfach vom Sockel gefallen ist, bleibt wohl ein Rätsel.

Im Zittauer Stadtrat wird seit Monaten darüber diskutiert, wie die „historische Lücke“ in der Parkanlage vor der Fleischerbastei nachhaltig und dauerhaft geschlossen werden könnte. Einige Abgeordnete favorisieren den Vorschlag, den legendären Horsch – bekannt als (un)freundlicher Kulturwirt, Füller aller Becher und Leerer aller Fässer – auf den Sockel zu heben. Nach Informationen, die dem Bastei-Journal vorliegen, soll der Oberbürgermeister von der Idee jedoch wenig begeistert sein. Seine eigene Fraktion von „Zittau kann mehr“ liebäugelt angeblich mit einer getreuen Nachbildung des amtierenden Stadtoberhauptes, aber in Pose eines Sonnenkönigs.

Der einzige grüne Abgeordnete im Stadtparlament plädiert hingegen für eine praktische Lösung: ein sechs Meter hohes Windrad auf dem Granitsockel, das nach seinen Vorstellungen sauberen Strom zum Betreiben der Blumenuhr nebst Video-überwachung liefern könnte. Die Fraktion der Linken ist in der Denkmalfrage völlig zerstritten und diskutiert darüber, ob einer diversen, pazifistischen oder eher antikapitalistischen Persönlichkeit die Ehre zuteilwerden sollte im Park zu stehen oder ob man sich mit Blick auf die eigene Geschichte nicht lieber gegen jede Form des Personenkults aussprechen sollte. Innerhalb der CDU Zittau soll der Vorschlag, den letzten Bürgermeister aus der eignen Partei zu ehren, angeblich keine Mehrheit gefunden haben. Die FFF-Fraktion hält die Denkmalpläne für nicht finanzierbar und verweist auf die leere Stadtkasse. Die Jugendlichen des örtlichen Ablegers der Fridays-for-Future-Bewegung fordern mit Hinweis auf den Klimaschutz und die zu erwartende CO2-Bilanz eine virtuelle Lösung im Internet oder eine App. Sie kündigten an, jedes Denkmal, das in irgendeiner Form natürliche Ressourcen wie Granit, Eisen oder Holz verbraucht, boykottieren und gegebenenfalls zerstören zu wollen. Eine für alle Seiten akzeptable Lösung zur Neugestaltung des ehemaligen König-Albert-Denkmal scheint derzeit nicht in Sicht.

Kleine Bierkunde

Guinness ist Medizin, das behaupten nicht nur die Werbetexter der Brauerei, das wissen die Iren. Früher als Proletarier-Gesöff verkannt und Porter genannt, weil es besonders den Porters, den Londoner Lastenträgern schmeckte, eroberte es die Welt. Zehn Millionen Gläser Guinness werden in mehr als 150 Ländern der Erde täglich getrunken. Nüchtern betrachtet ist Guinness ein dunkles obergäriges Starkbier (Stout) mit einer gelben Schaumkrone. Bei uns natürlich frisch gezapft vom Fass!

Kilkenny wurde im 14. Jahrhundert von Franziskanermönchen im gleichnamigen Ort erstmals gebraut. Im Jahre 1710 errichtete dann John Smithwick neben der St. Francis Abbey die Brauerei. In Großbritannien wird dieses Bier als Smithwick verkauft, während man es in der restlichen Welt als Kilkenny bestellen muss. Die Brauerei Kilkenny gehört heute zum Guinness-Konzern. Bei uns gibt es das halbdunkle Altbier frisch gezapft vom Fass!

Murphys wird seit 1856 im Süden Irlands gebraut. In Cork verlangt es der Nationalpatriotismus, dass man ein Murphys dem Guinness aus der Hauptstadt vorzieht. Bei uns gibt es Murphys Irish Red, ein Bier mit rotgelber Farbe und vollmundigem feinerherben Geschmack. Natürlich frisch gezapft vom Fass!



Bulmers ist ein erfrischender britischer Cider, der aus langer Tradition und mit hochwertigen Zutaten hergestellt wird. Den ersten Tropfen Bulmers Cider presste der 20-jährige H.P. „Percy“ Bulmer erstmalig 1887 aus Äpfeln, die er im Garten des Pfarrhauses seines Vaters in Hereford gefunden hatte. 125 Jahre später ist Bulmers immer noch eine der größten und feinsten Cider-Brauereien.

Wer es bodenständig mag, wird die süffige **ERDINGER** Urweisse lieben. Mit ihrem ausgeprägt obergärigen Profil und der kräftigen Hefenote ist die Urweisse eine urig-bayrische Weißbierspezialität. Den weichen Antrunk begleiten herzhaft Weizenmalz- und Karamellaromen, in die sich fein abgestimmte Gewürznelke, Banane und Hefe mischen. Der sonnengereifte Aromahopfen aus der Hallertau folgt im Abgang. Die Urweisse enthält etwas mehr Kohlensäure als die anderen ERDINGER Weißbiere, was sie zum prickelnden Geschmackserlebnis macht.

Radeberger. Helles Malz, weiches Wasser, untergärige Hefe und sehr aromatischer Hopfen sind das offene Geheimnis für Ihr Radeberger Pilsner. Vom Fass natürlich, was sonst.

Auch heute noch ist das **St. Marienthaler Klosterbräu** ein ganz besonderes Klosterbier. Im Auftrag des Klosters St. Marienthal wird es nach der alten, überlieferten Klosterrezeptur des Zisterzienserstiftes von der Privatbrauerei Eibau i. Sa. gebraut. Und schon beim ersten Schluck spürt man: Dies ist ein Bier, das alte Zeiten wieder lebendig werden lässt: würzig-süffig, vollmundig im Geschmack.

Das edle Zittauer



Text & Bieretiketten: Frank Brandt

Quelle: Bierhofbräu Anno 1510 - Brauerei Robert Jentsch Zittau, Altbestand der Christian-Weise-Bibliothek, Festschrift „Zum 50. Jubiläum der Brauerei 1879-1929“

Über Jahrhunderte spielte das Zittauer Bier eine bedeutende Rolle in der Stadt. Es war einmal, da duldeten die Zittauer Bürger in ihren Mauern kein fremdes Bier. Ihr Stolz auf eigenes Können, ließ nicht einmal die Einfuhr von Bier aus Orten der näheren Umgebung zu. So besagt es das Stadtrecht aus dem Jahre 1517, ein Jahr nach der Festlegung des Deutschen Reinheitsgebots. Das Geheimnis der Zittauer lag ab dem Jahre 1371 an einer Regelung, die besagt, dass auf ein Weizenbier 16 Scheffel Weizen und auf ein Märzenbier 40 Scheffel Gerste geschüttet werden mussten. Das verhalf dem Zittauer Bier zu seinem guten Ruf, dadurch erlangte es eine Ausnahmestellung unter den Bieren der damaligen Zeit. Das vorzügliche Wasser unserer Region gestattete es den hiesigen Brauereien, feinstes Bier zu brauen. Zittauer Bier war bekannt von Prag bis Breslau, von Halle bis Frankfurt an der Oder. Bierbrauen war ein Teil der bürgerlichen Welt. Bierbrauen ging jeden an.

Einen großen Namen in Zittau hatte die Brauerei Jentsch. Seit Mai 1879 war Robert Jentsch, der die Braukunst von Grund auf gelernt hatte, Besitzer einer Brauerei. Er warb dafür, mit dazu beizutragen, dass die Geschichte des bürgerlichen Brauens in Zittau nicht jäh dadurch abgebrochen wird, weil Zittauer fremde Biere für wertvoller hielten als eigene. Einheimische Biere geben Handwerkern Arbeit und Brot. Jentsch nannte alle seine Spezialbiere „Bierhof Bräu“.

Nach dem Krieg gingen die Societätsbrauerei und die Brauerei Jentsch in Volkseigentum über. 1990 schloss die zu Landskron Görlitz gehörende Societätsbrauerei. 2011 stellte die letzte Zittauer Brauerei ihren Betrieb ein. Heute wird Zittauer Bürgerbräu noch in der Privatbrauerei Eibau gebraut.

Sehr geehrter Gast,

nachdem wir die Schankerlaubnis, Getränke-,
Vergnügungs-, Mehrwert-, Einkommens-,
Vermögens-, Grundvermögens-, Grunderwerbs-,
Gewerbekapital-, Gewerbeertrags-,
Lohn-, Lohnsummen-, Kfz-, Mineralöl-, Tabak-,
Kirchen-, Hunde- und Kapitalertragssteuer bezahlt,
Beiträge zur Krankenkasse, Berufsgenossenschaft,
Familienausgleichskasse, Invaliden-, Angestellten-,
Arbeitslosen-, Lebens-, Berufsunfähigkeits-,
Feuer-, Einbruchs-, Unfall-, Haftpflicht-,
Renten- und Pflegeversicherung,
die Gebühren für Gas, Wasser, Elektrizität,
Heizung, Müllabfuhr, Schornsteinfeger, Telefon, Gema,
GEZ, Internet, Kabelfernsehen usw. entrichtet haben,
bleibt uns leider nur noch Geld
für diese kleine Reklame übrig,
um Sie zu bitten unser Unternehmen durch
Ihre geschätzte Anwesenheit weiter zu unterstützen.

**Für Ihren Besuch danken Ihnen
das zuständige Finanzamt sowie Horsch und sein Team**



Original Singer Nähmaschinen
für Familiengebrauch
und
jede Branche der Fabrikation.
Unentgeltlicher Unterricht in allen Techniken der
modernen Kunststickerei.
Elektromotoren
für Nähmaschinen-Betrieb.
Singer Co.
Nähmaschinen Act.-Ges.
Zittau, Mandauerberg 3.



Im Jahre 1925. Sieben höchste Auszeichnungen auf deutschen Ausstellungen.

Kronen-Lichtspiele
Fernruf 2987

Ab Freitag:
Für jeden ein überwältigendes Filmerlebnis!
Monatlang vor ausverkauften Häusern der
Großstädte gelaufen!



Der Alte Fritz

1. Teil: „Friede“ des neuesten, unter der
Meisterregie von Gerhard Lamprecht her-
gestellten Filmwerkes der National-Film-Ge-
sellschaft, das den großen König nach dem
Abschluß des Siebenjährigen Krieges bis zu
seinem Lebensende zeigt.

In der Titelrolle:
Otto Gebühr
der hiermit dem deutschen Publikum seinen
von ihm wiederholt angekindigten letzten
Fridericus-Film gibt.

Im kulturellen Teil:
Pferde unter der Zeitlupe.
Die beliebte Ufa-Woche.

Wegen der sehr hohen Unkosten des Films
erhöhte Eintrittspreise: 3. Platz 1,00 M., 2. Platz
1,50 M., 1. Platz 2,00 M., Sperrsitz 2,50 M. und
Loge 3,00 M.

Dutzendkarten haben ohne Aufschlag Gültigkeit,
Sonntags aber nur bis 6 Uhr. — Schüler zahlen
zur ersten Vorstellung halbe Preise. — Spiel-
zeiten: 4, ½ 7 und ½ 9 Uhr, Sonntags 3 Uhr

Ab nächsten Freitag: 2. Teil und Schluß
Der Alte Fritz
(Ausklang).

Motorrad-, Fahrrad- und Nähmaschinenhaus
Richard Glaubitz, Zittau i. Sa.
Theaterstraße 6 — Fernsprecher Nr. 3556
T.-A. S. — Zündapp — O. D.
Leistungsfähige Reparaturwerkstatt
Sämtliche Zubehör- und Ersatzteile
Filiale Pethau, Hauptstr. 29, Ruf 2792

Wähders Restaurant
Heute Schlachtfest
und Märzenbierauschank

Libellen-Café

**WEIN
FEST**
Eine Festwoche
in Grinzing

Weinschank der guten Rot- und Weißweine
direkt vom Faß

Tanzdielc Tanzdielc
Die Woche der Weinpropaganda · Der gute Schoppenwein

KONZERT
der beliebten Original-Wiener Stimmungskapelle „Wiener Blut“
in der Tracht der „Deutschnister“ (2 Damen, 3 Herren)
Kapellmeister Müller

Auf Speisen und Getränke werden keinerlei Aufschläge erhoben
Tanz- und Vortragselinelagen erster Künstler
Täglich Dielentanz
Es ladet ergeben ein Anton Mundkowski.

Heinrich Wagner, Zittau, Bahnhofstr.

WERBEBEWOCHE

Trotz stetgender Preise bringen wir in unserer Schuhwerbewoche große Posten
bester moderner Schuhwaren
außergewöhnlich billig zum Verkauf

Deutsches Schuhwarenhaus, Zittau, jetzt nur Weberstr. 22




IMPRESSUM

Herausgeber: Kultuhr, Thorsten Egg-Selonny, Karl-Liebnecht-Ring 9, 02763 Zittau, Fernsprecher: 03583 / 70 04 79, fleischerbastei.de

Satz & Layout: Mario Heinke, HEINKE MEDIEN, Böhmishe Str. 21, Zittau, heinke-medien.de

Fotos: privat und Kultuhr; Anzeigen: „Zittauer Nachrichten“ Historischer Altbestand der Christian-Weise-Bibliothek Zittau

Druck: Graphische Werkstätten GmbH Zittau, An der Sporthalle 2, Zittau, gwz.io